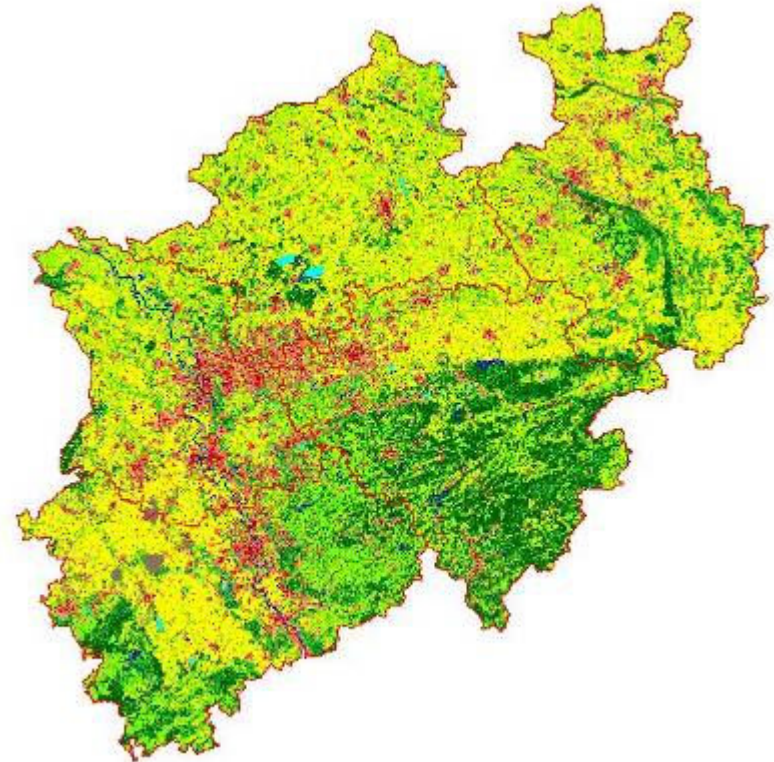




# Kurzbericht zur Flächenentwicklung in NRW

**Trägerkreis  
„Allianz für die Fläche“  
- 19.06 2009 -**

**Dr. Heinz Neite  
Fachbereich 32 „Bodenschutz, Altlasten“**



# Kurzbericht zur Flächenentwicklung in NRW 2009

- Stand und Entwicklung in NRW
- Stand und Entwicklung bundesweit
- Stand und Entwicklung der Komponenten des Flächenverbrauches
- Schwerpunkte in NRW
- besondere Entwicklungen in NRW
- TOP 20 der Gemeinden

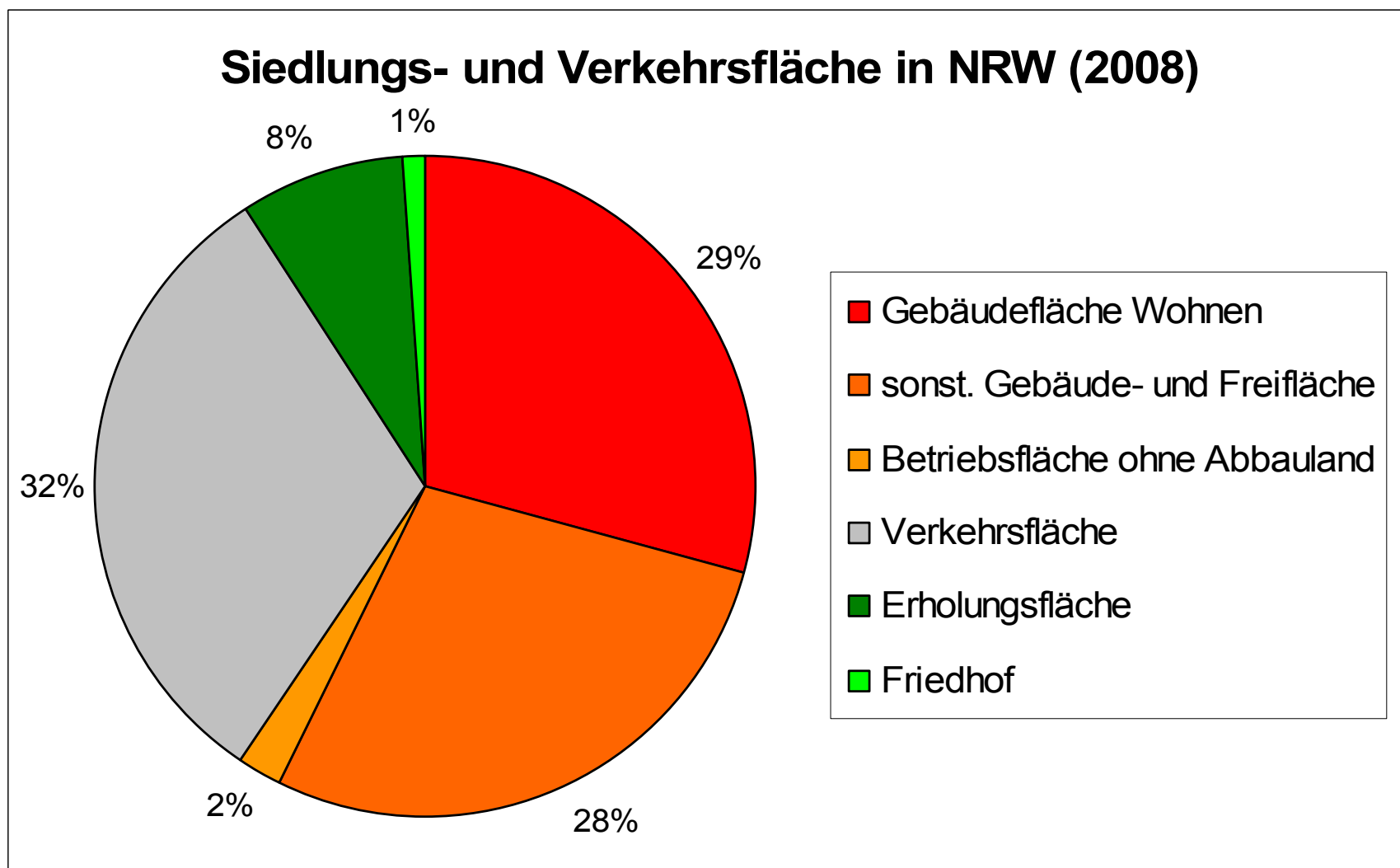
# Siedlungs- und Verkehrsflächen

Die „Siedlungs- und Verkehrsflächen“ werden jährlich (31.12.) statistisch erfasst.

Hierzu zählen die Bodennutzungen:

- Gebäude- und Freiflächen
- Betriebsflächen (ohne Abbauland)  
- d.h. ohne Kies- oder Braunkohleabbauflächen!
- Verkehrsflächen
- Erholungsflächen
- Friedhöfe

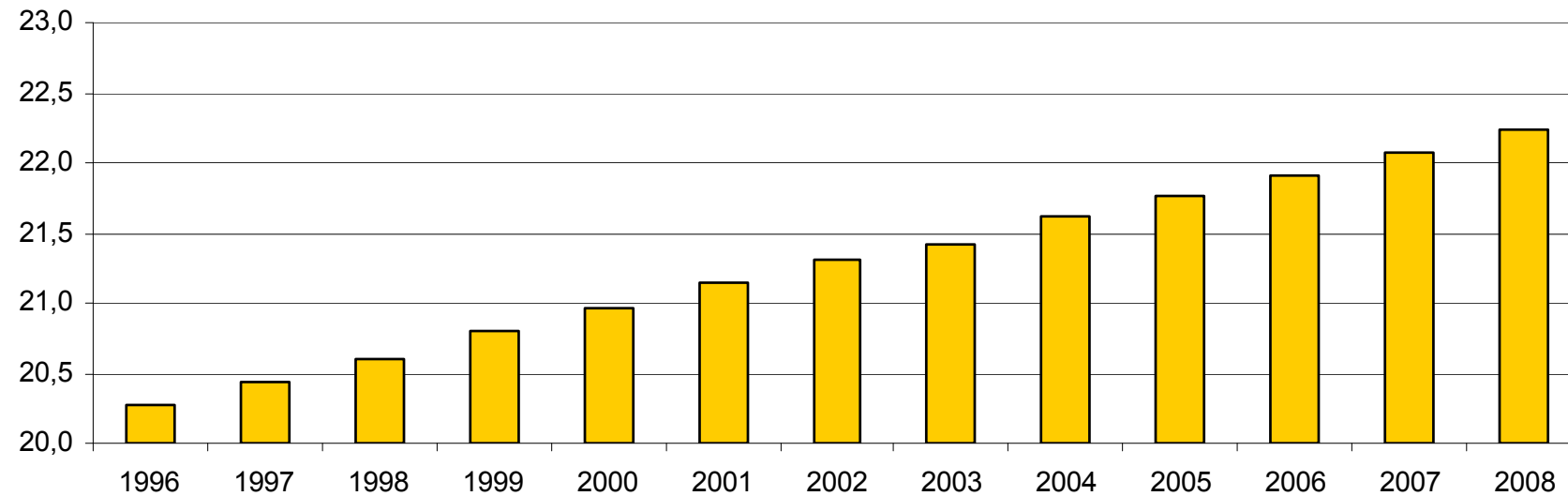
# Siedlungs- und Verkehrsflächen



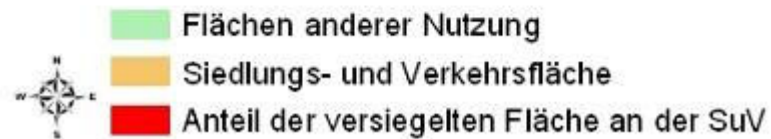
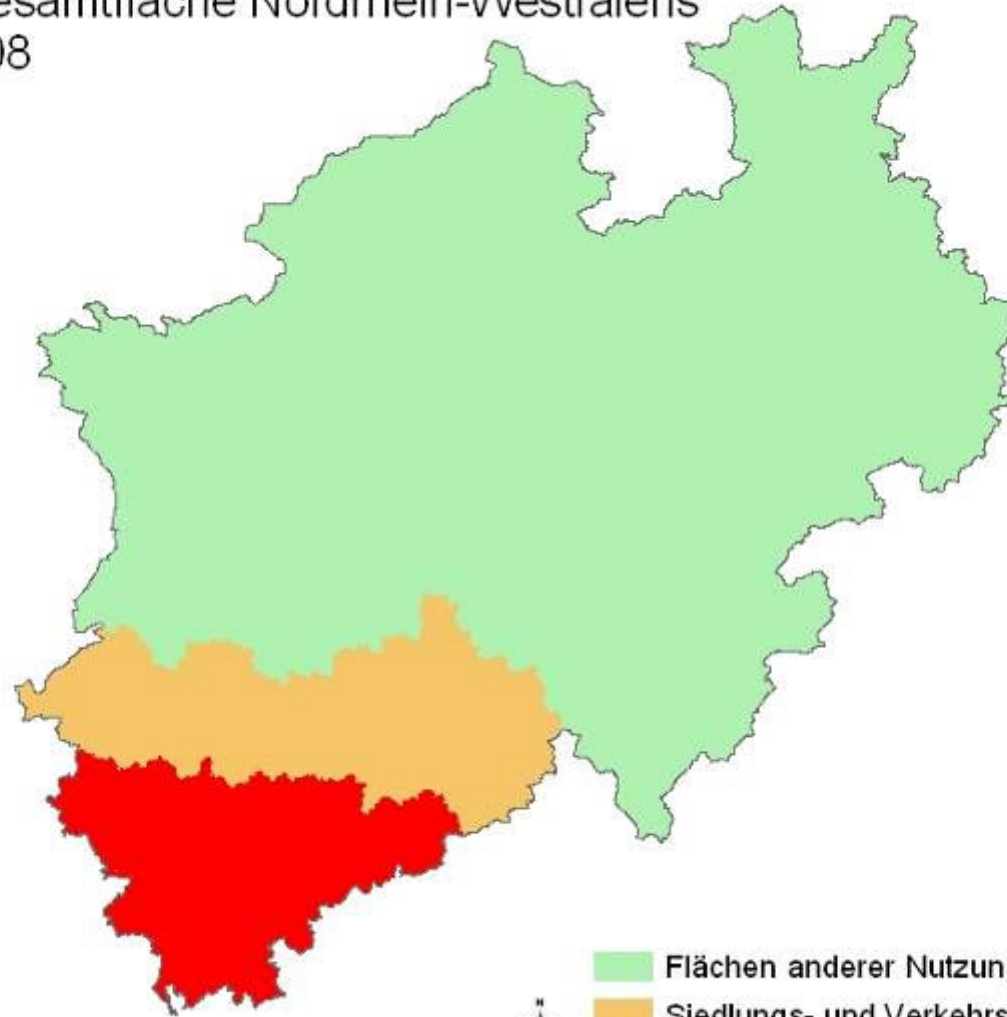
# Flächenentwicklung NRW 2009

- Stand und Entwicklung in NRW
- Stand und Entwicklung bundesweit
- Stand und Entwicklung der Komponenten des Flächenverbrauches
- Schwerpunkte in NRW
- besondere Entwicklungen in NRW
- TOP 20 der Gemeinden

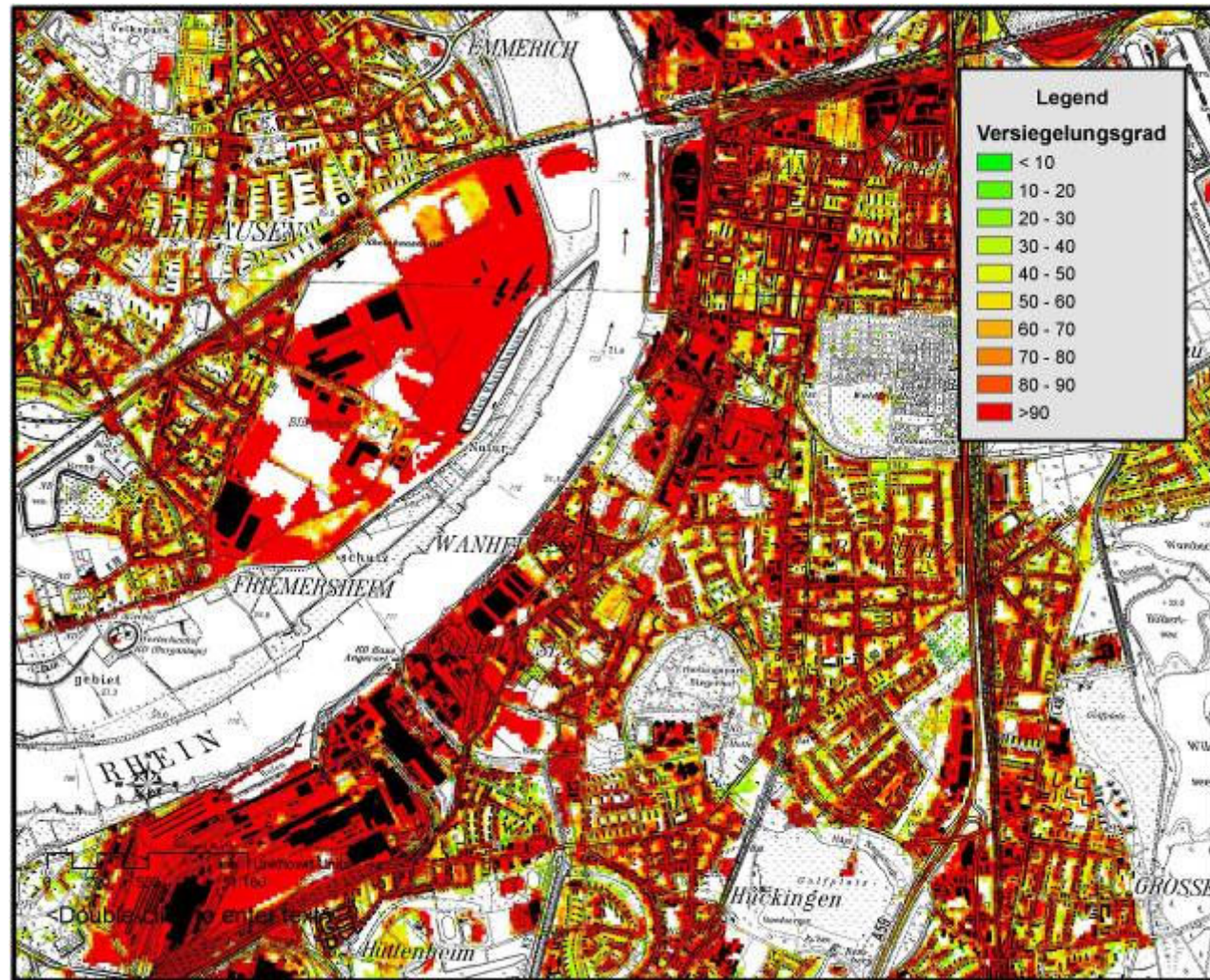
## Anteil der Siedlungs- und Verkehrsflächen in NRW (%)



Anteil der Siedlungs- und Verkehrsfläche (SuV)  
an der Gesamtfläche Nordrhein-Westfalens  
Ende 2008



Versiegelte Flächen liegen auch flächendeckend für NRW in einer Auflösung von 20 x 20 m vor

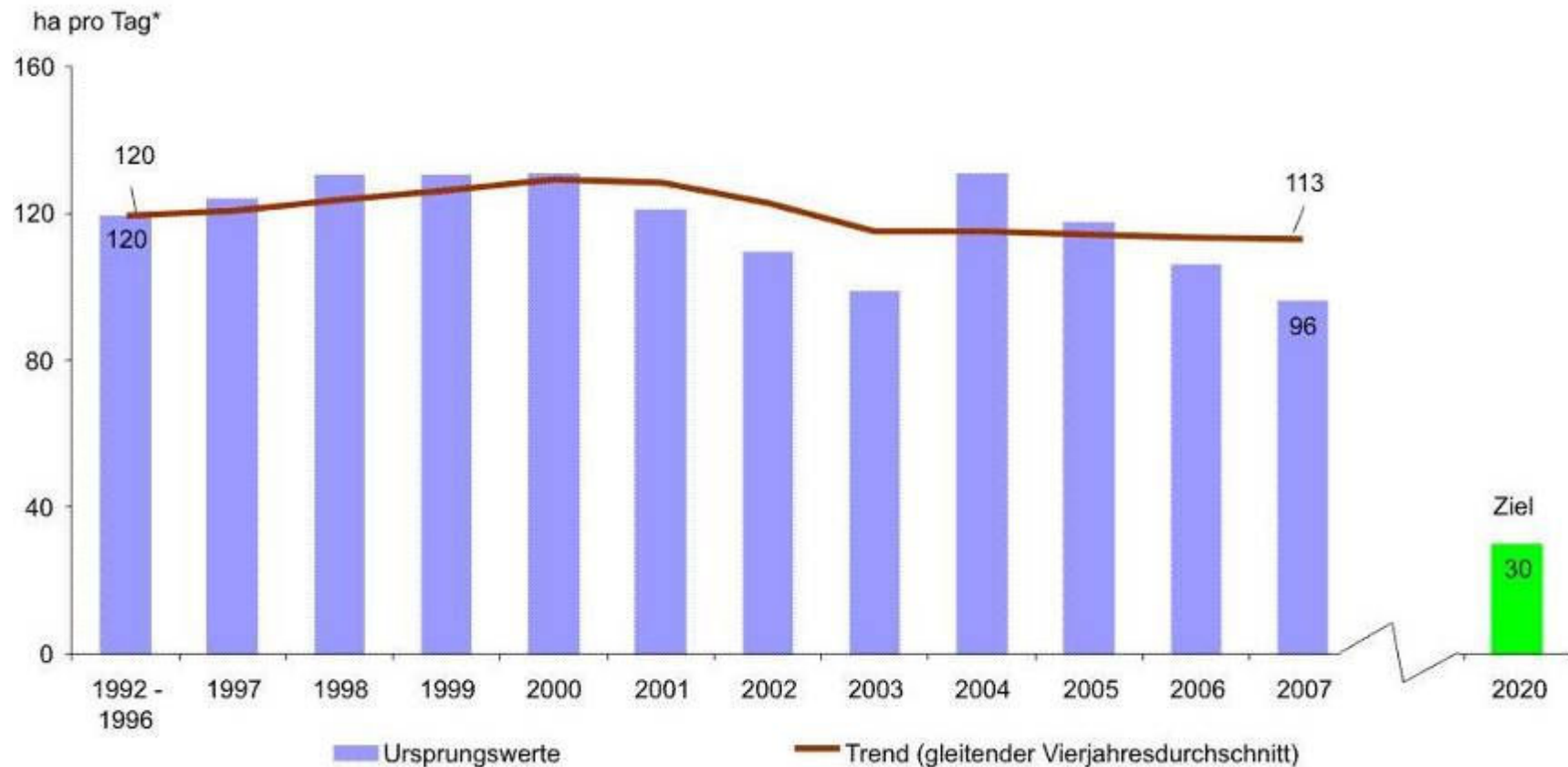




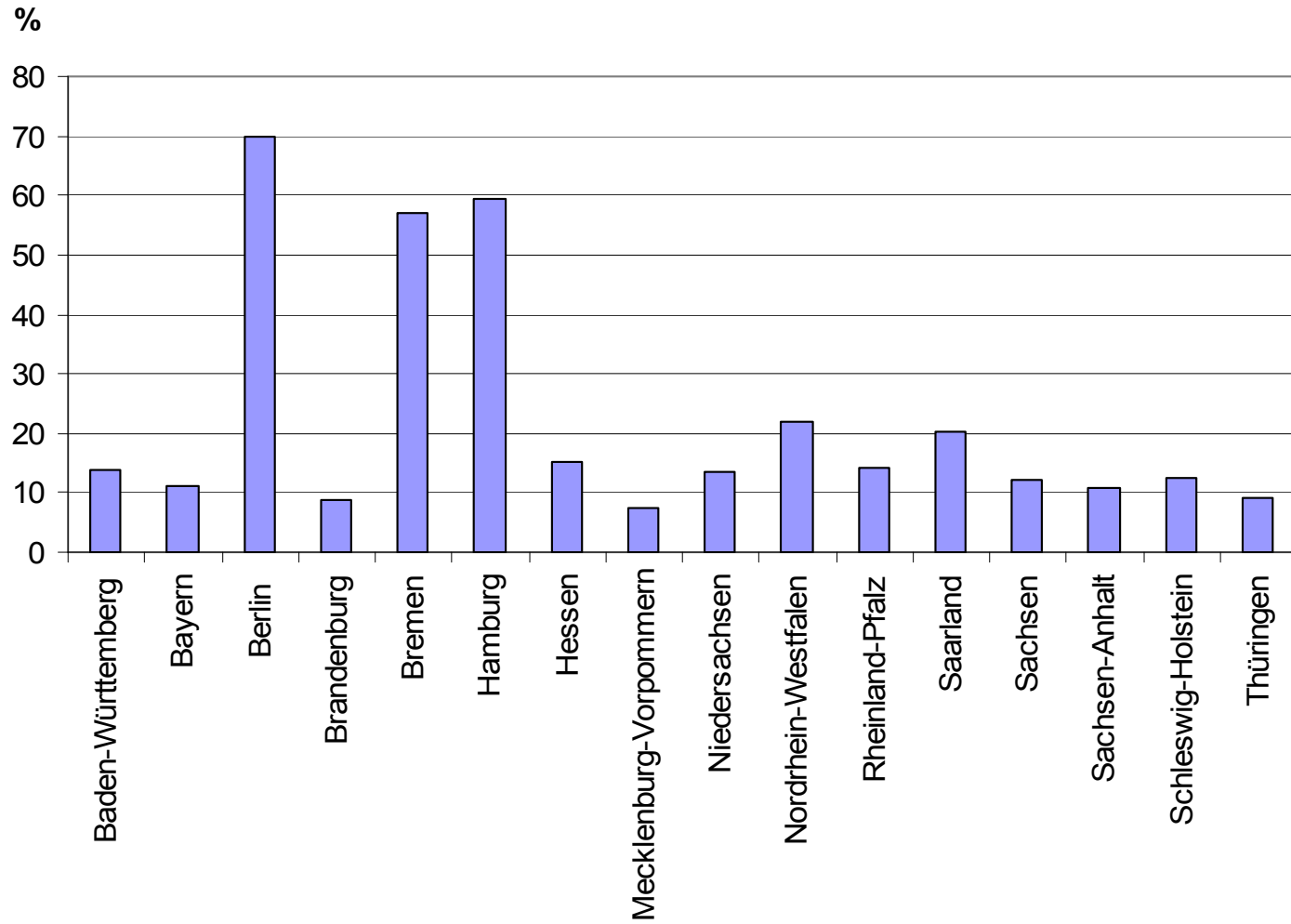
# Flächenentwicklung NRW 2009

- Stand und Entwicklung in NRW
- **Stand und Entwicklung bundesweit**
- Stand und Entwicklung der Komponenten des Flächenverbrauches
- Schwerpunkte in NRW
- besondere Entwicklungen in NRW
- TOP 20 der Gemeinden

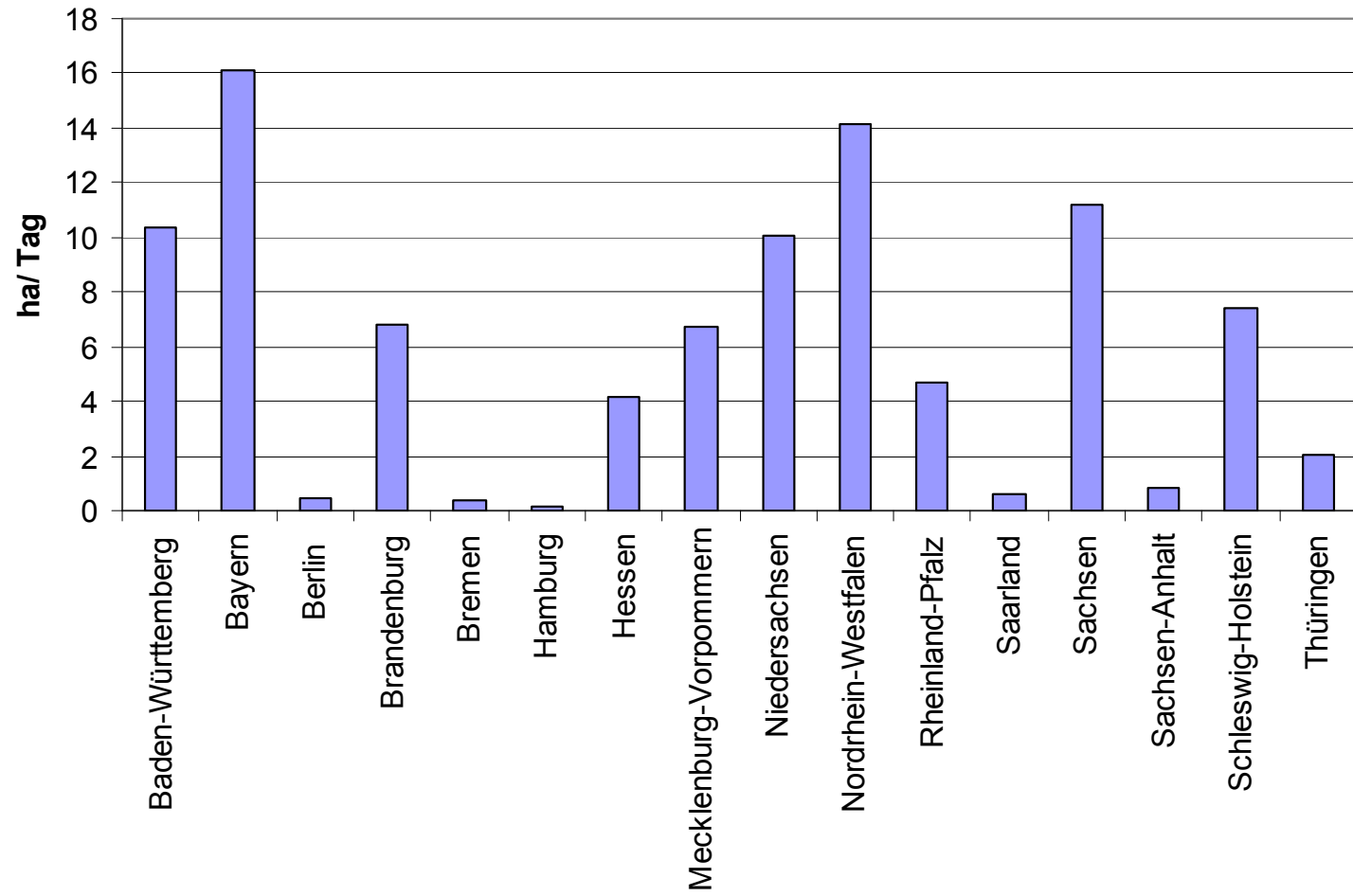
## Durchschnittliche tägliche Zunahme der Siedlungs- und Verkehrsflächen in Deutschland von 1992/1996 bis 2007



## Anteil der Siedlungs- und Verkehrsfläche an der Gesamtfläche der Bundesländer 2007



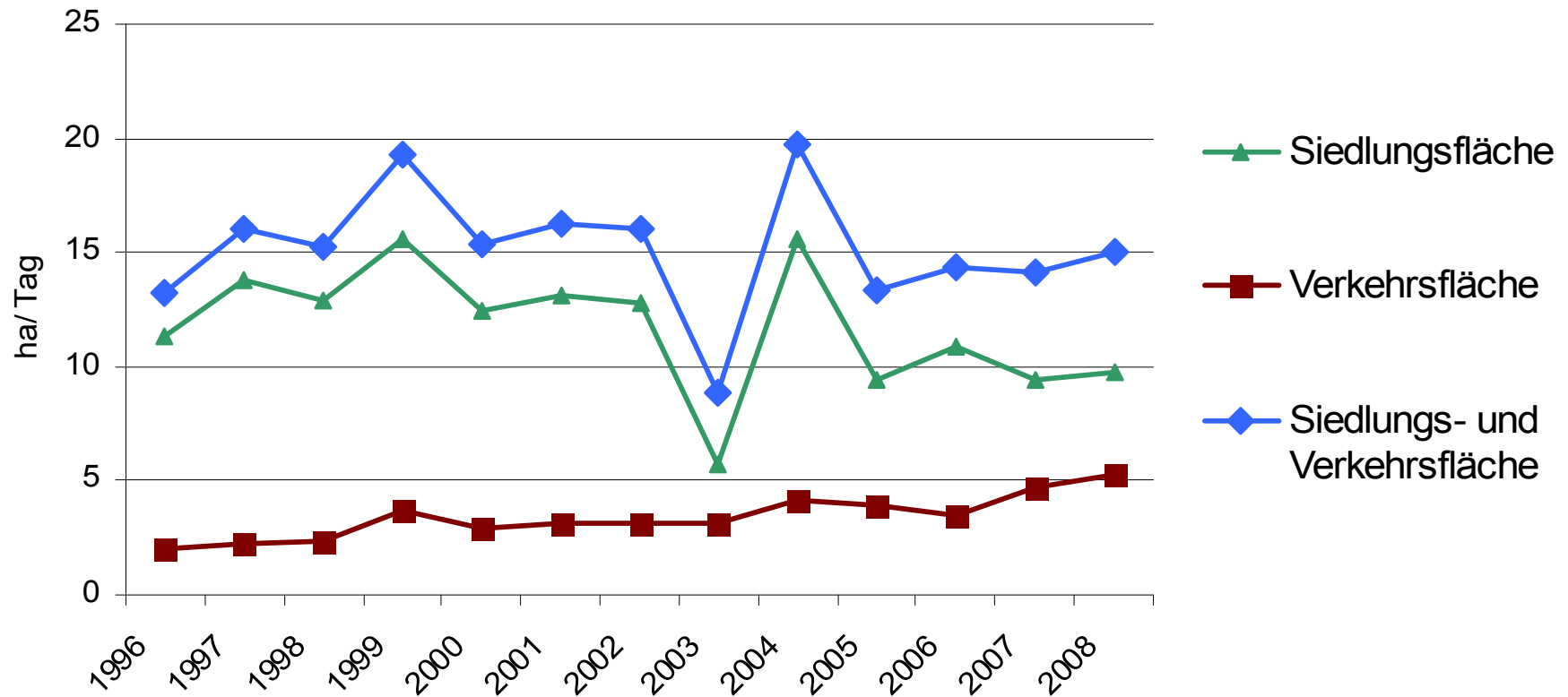
## Veränderung der Siedlungs- und Verkehrsfläche in den Bundesländern von 2006 auf 2007



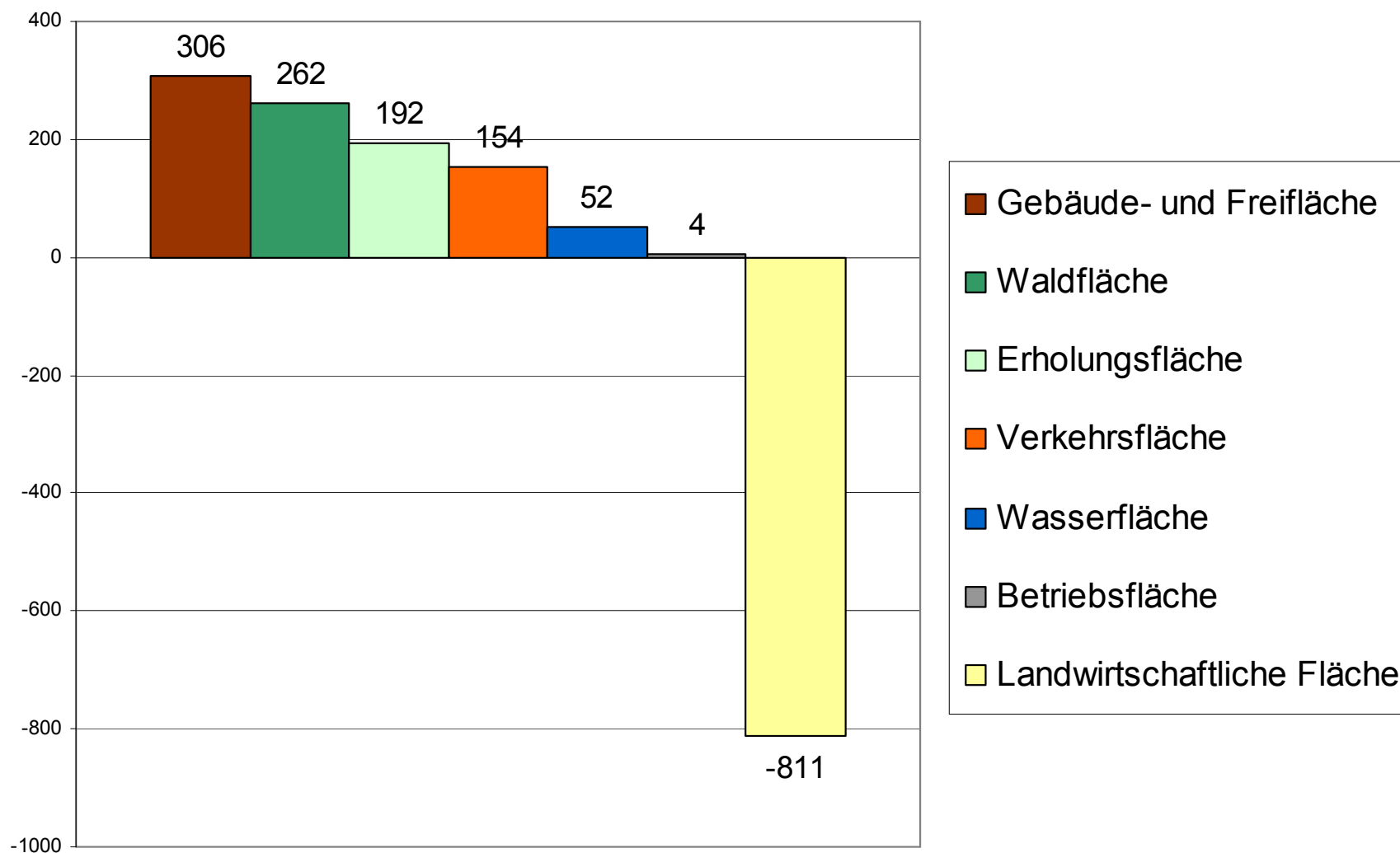
# Flächenentwicklung NRW 2009

- Stand und Entwicklung in NRW
- Stand und Entwicklung bundesweit
- **Stand und Entwicklung der Komponenten des Flächenverbrauches**
- Schwerpunkte in NRW
- besondere Entwicklungen in NRW
- TOP 20 der Gemeinden

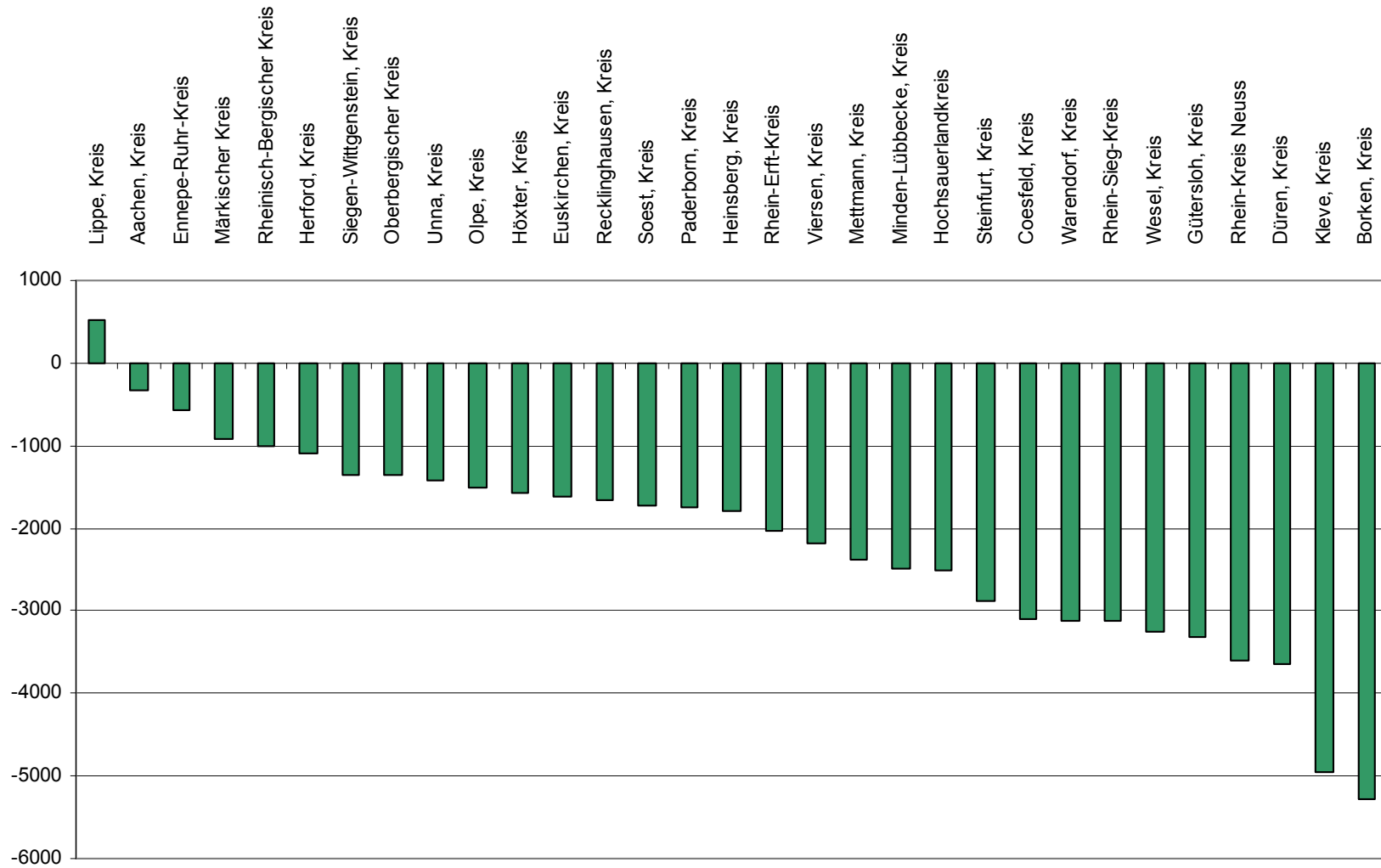
## Durchschnittliche tägliche Zunahme der Siedlungs- und Verkehrsflächen in NRW von 1996 bis 2008



## Veränderung (in km<sup>2</sup>) der Flächennutzungen in NRW von 1996 bis 2008 (Quelle: LDS NRW - Katasterflächen nach Art der tatsächlichen Nutzung)

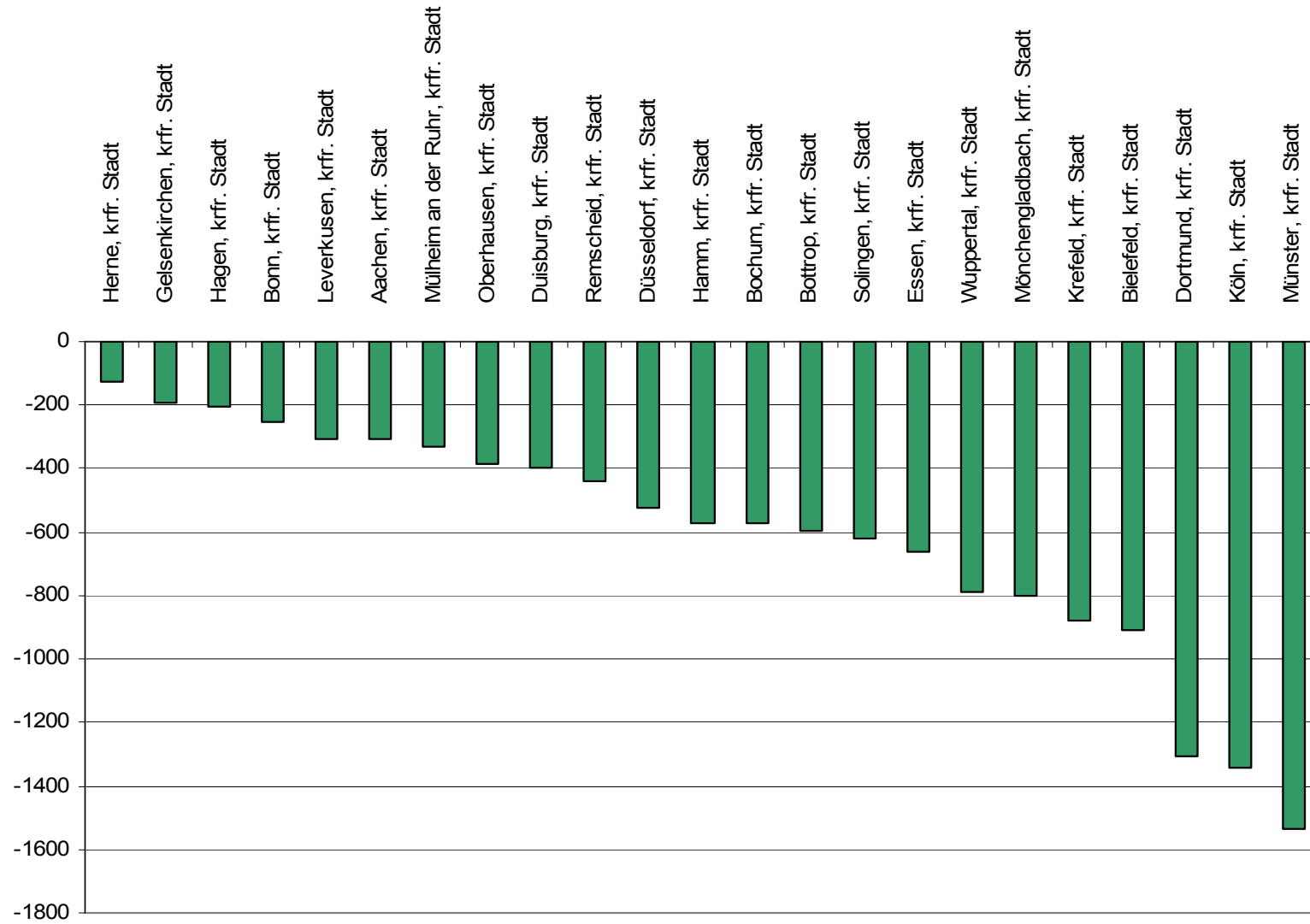


## Entwicklung der landwirtschaftlichen Flächen in den Kreisen (in ha) von 1996 - 2008





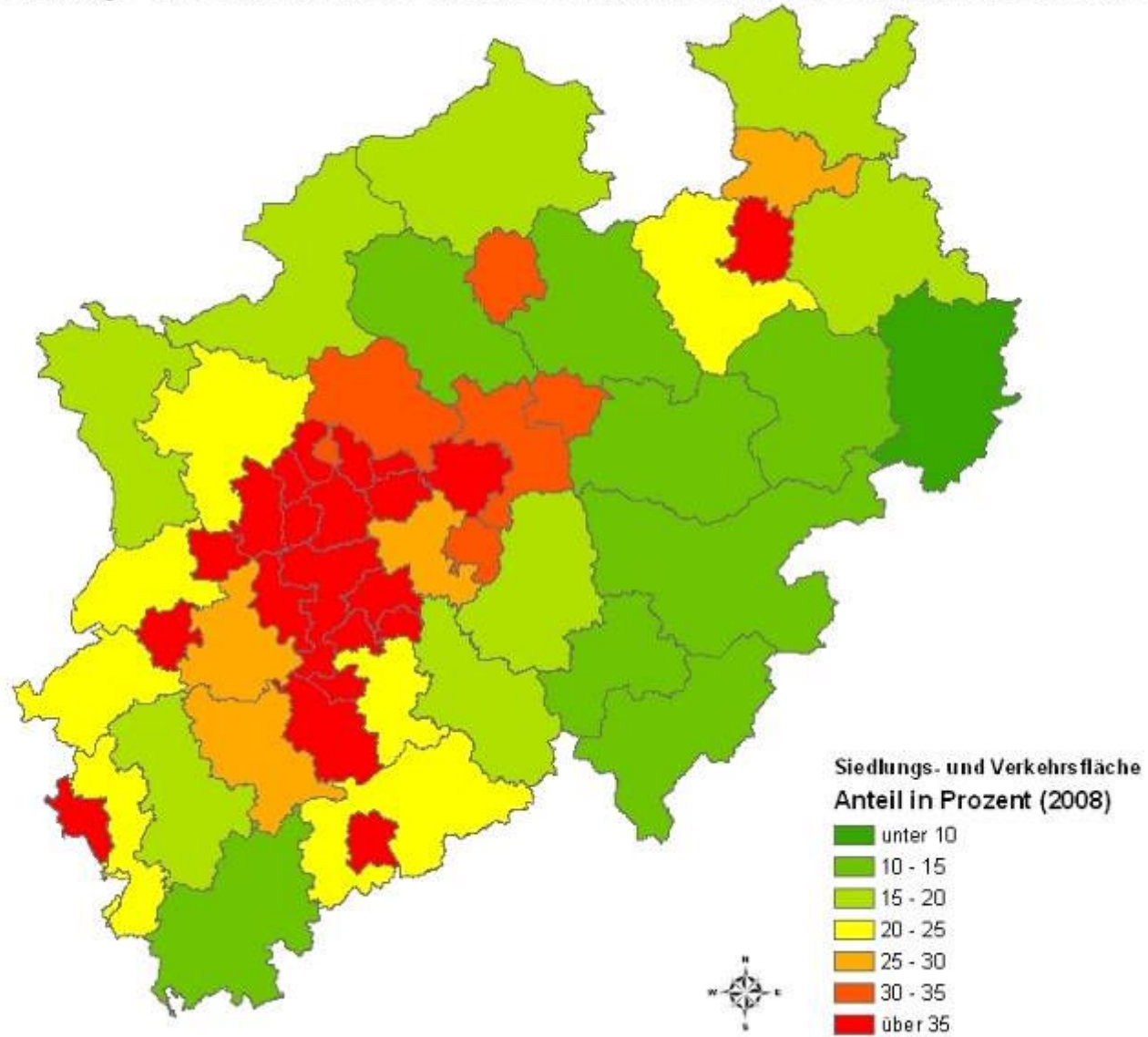
Entwicklung der landwirtschaftlichen Flächen in den kreisfreien Städten (in ha) von 1996 - 2008



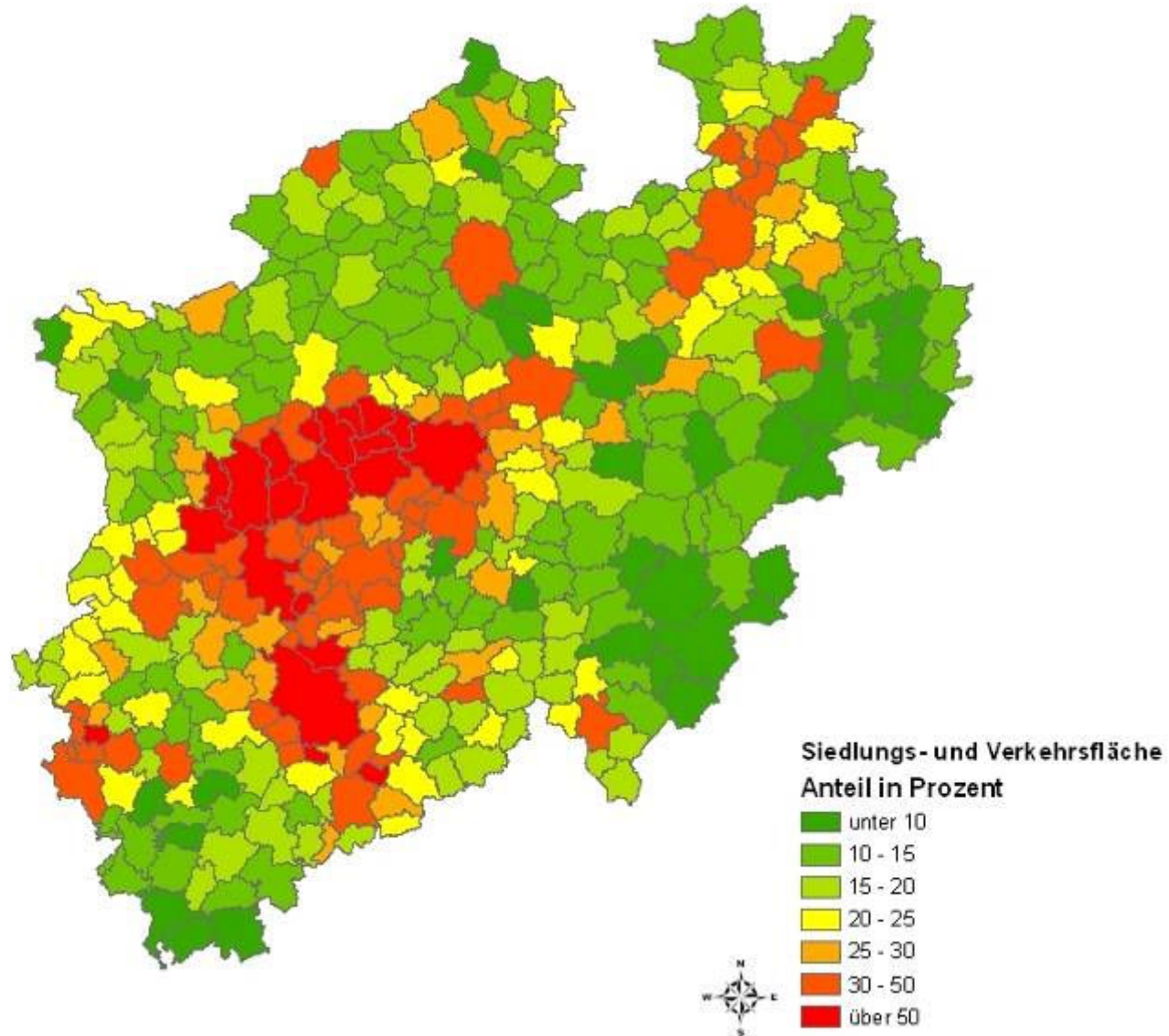
# Flächenentwicklung NRW 2009

- Stand und Entwicklung in NRW
- Stand und Entwicklung bundesweit
- Stand und Entwicklung der Komponenten des Flächenverbrauches
- **Schwerpunkte in NRW**
- besondere Entwicklungen in NRW
- TOP 20 der Gemeinden

Anteil der Siedlungs- und Verkehrsfläche an der Gesamtfläche der Kreise und kreisfreien Städte

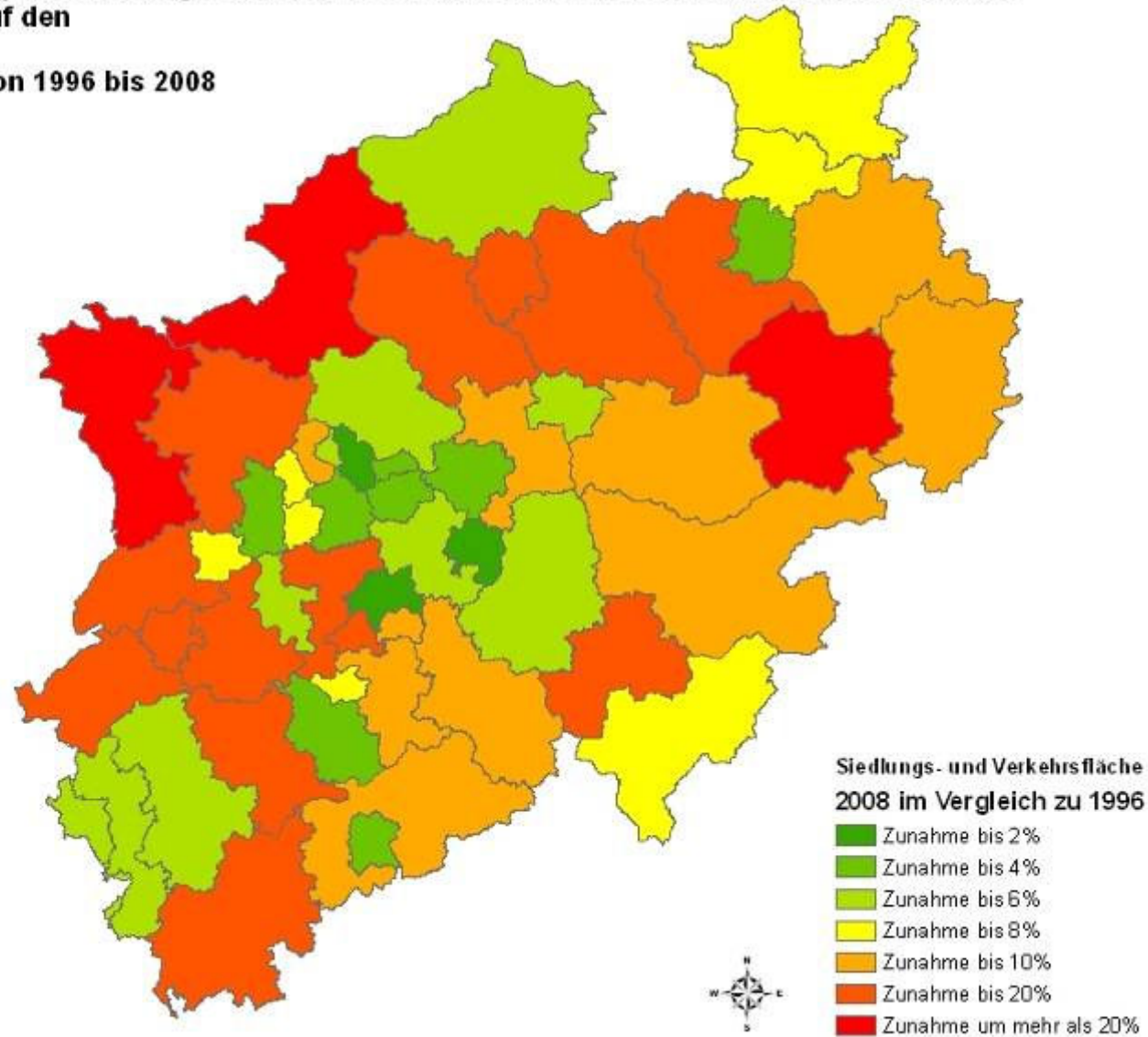


Anteil der Siedlungs- und Verkehrsfläche an der Gesamtfläche (2008)

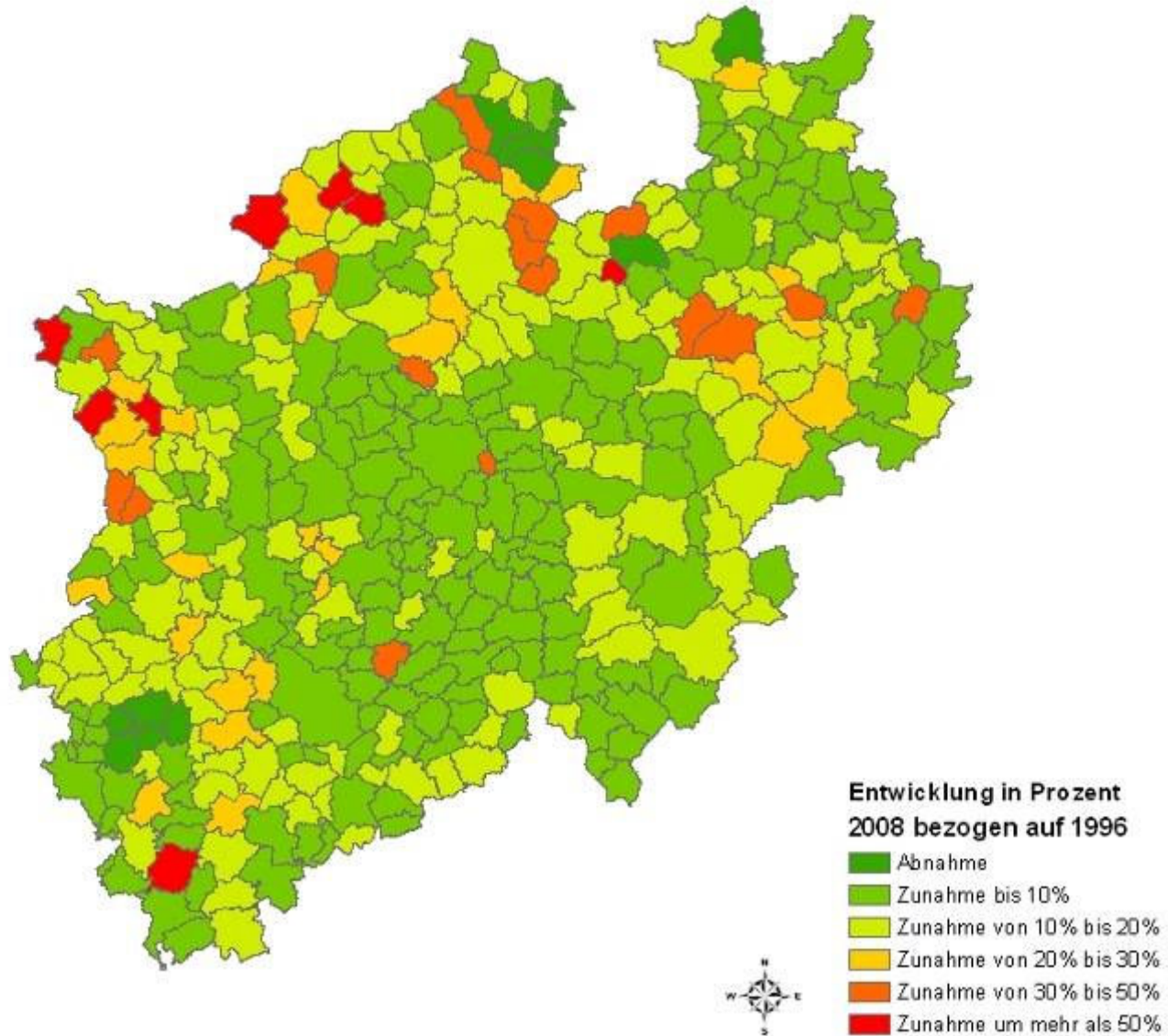


**Entwicklung der Siedlungs- und Verkehrsfläche in den Kreisen und kreisfreien Städten  
bezogen auf den**

**Zeitraum von 1996 bis 2008**



## Entwicklung der Siedlungs- und Verkehrsfläche in den Gemeinden

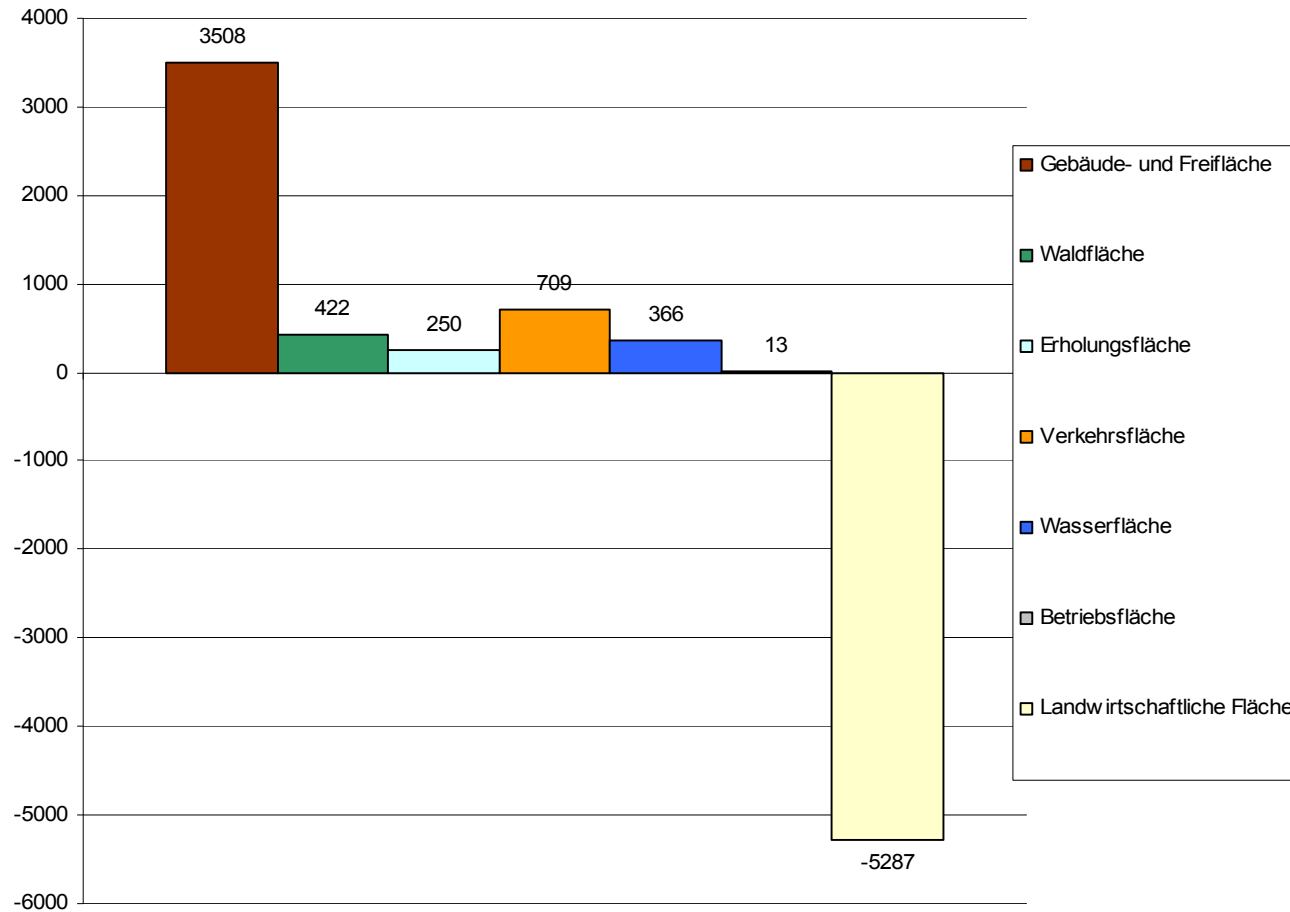


# Flächenentwicklung NRW 2009

- Stand und Entwicklung in NRW
- Stand und Entwicklung bundesweit
- Stand und Entwicklung der Komponenten des Flächenverbrauches
- Schwerpunkte in NRW
- **besondere Entwicklungen in NRW**
- TOP 20 der Gemeinden

# Verlust landwirtschaftlicher Flächen

Veränderung der Flächennutzung (in ha) im Kreis Borken von 1996 bis 2008





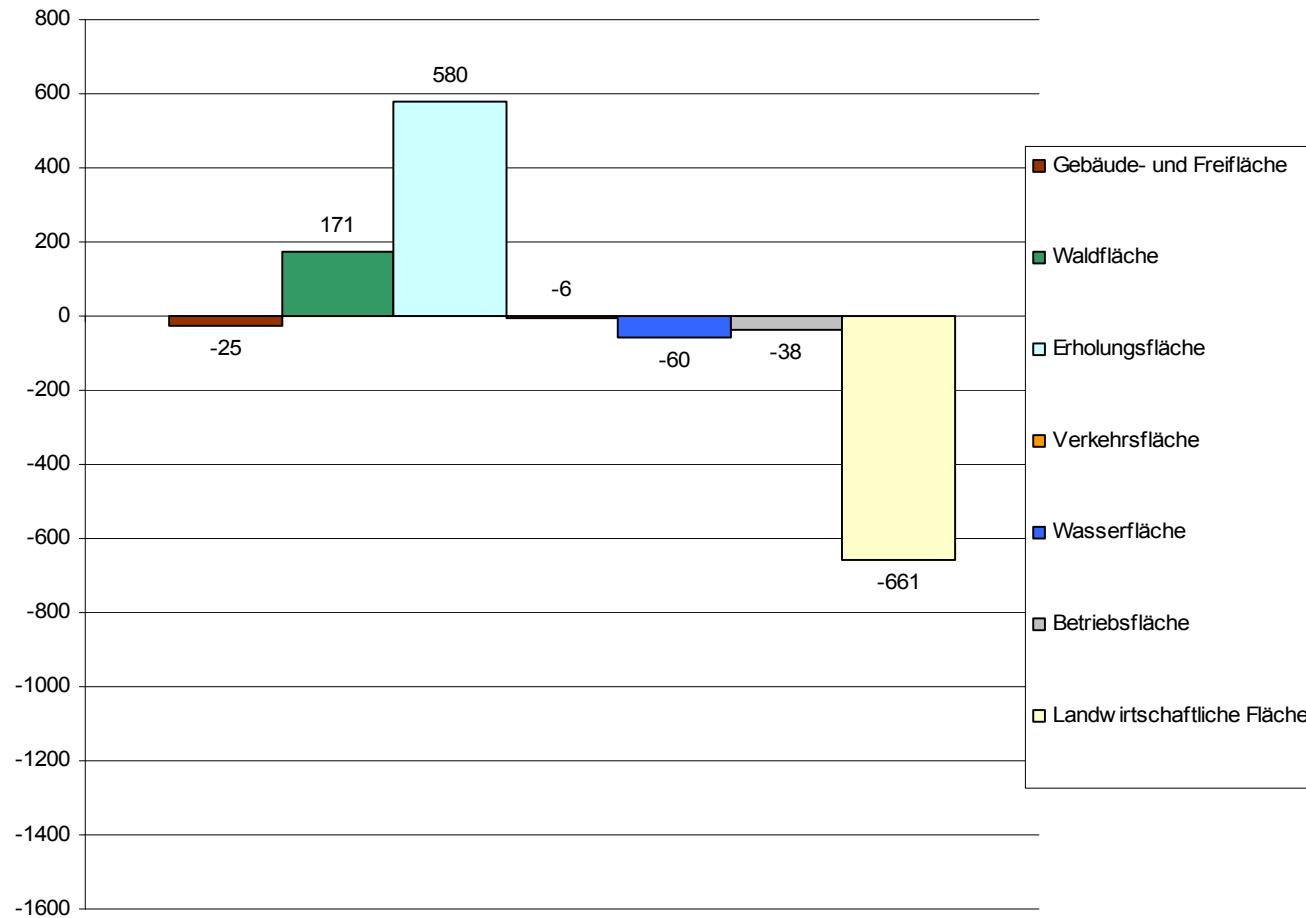
## Entwicklung der Siedlungs- und Verkehrsflächen im Umland von Großstädten

Der Zuwachs an Siedlungs- und Verkehrsflächen lag in der **Stadt Köln** zwischen 1996 und 2008 bei ca. 4%, während im angrenzenden **Rhein-Erft-Kreis** im gleichen Zeitraum 16% mehr Siedlungs- und Verkehrsflächen ermittelt wurden.



# Zunahme der Erholungsflächen

Veränderung der Flächennutzung (in ha) in Essen



## Freigabe militärisch genutzter Flächen

In der **Gemeinde Schleiden** nahm im Zeitraum von 1996 bis 2008 die Siedlungs- und Verkehrsfläche mit 279 ha wie auch die landwirtschaftlich genutzte Fläche mit 1.351 ha deutlich zu.

Durch Umschlüsselung im Liegenschaftskataster wurden ca. 3.150 ha „Flächen anderer Nutzung“ (ehem. Truppenübungsplatz Vogelsang) anderen Nutzungen zugeordnet (vor allem Waldfläche, Landwirtschaftsfläche sowie Gebäude- und Freiflächen).



# Flächenentwicklung NRW 2009

## Fazit

- unverändert hohe Zunahme der Siedlungs- und Verkehrsflächen (ca. 15 ha/ Tag)
- hoher täglicher Flächenverbrauch vor allem in den Kreisen Kleve, Borken und Paderborn
- weiterhin erhebliche Verluste an landwirtschaftlicher Nutzfläche (ca. 18,5 ha/ Tag)
- in einigen Großstädten nehmen Erholungsflächen deutlich zu (z.B. Köln, Essen, Oberhausen)

**Danke für Ihre Aufmerksamkeit!**

