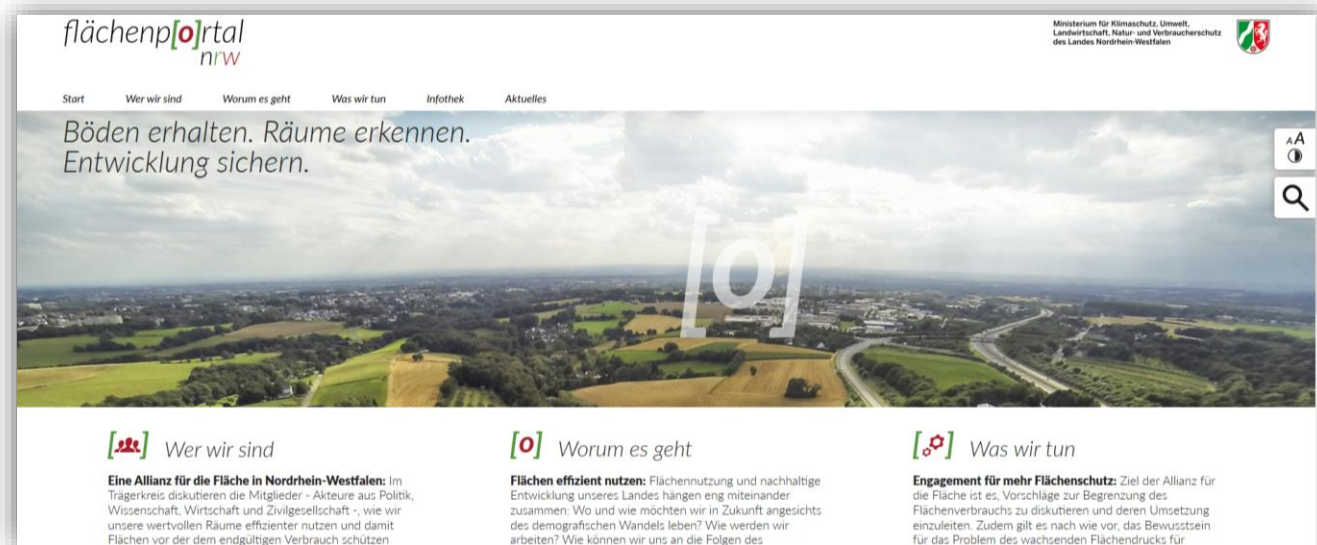


# Flächenportal NRW

- Die neue Internetseite der Allianz für die Fläche in Nordrhein-Westfalen -



34. Trägerkreissitzung der Allianz für die Fläche

25. November 2015

Natur- und Umweltschutzakademie NRW

# Auftrag

---

- Überarbeitung und Neugestaltung der Internetpräsenz der „Allianz für die Fläche in Nordrhein-Westfalen“
- Weiterentwicklung zu einem „Flächenportal NRW“
- Aktualisierung und Neuauflage der Broschüre „Fläche nutzen statt verbrauchen“
- Auftraggeber LANUV/ MKULNV

# Projektpartner

---

- Inhaltliche Komponente:
  - ▶ Landesarbeitsgemeinschaft Agenda 21 NRW e.V.



- Gestalterische und technische Komponente:
  - ▶ Gestaltmanufaktur Dortmund

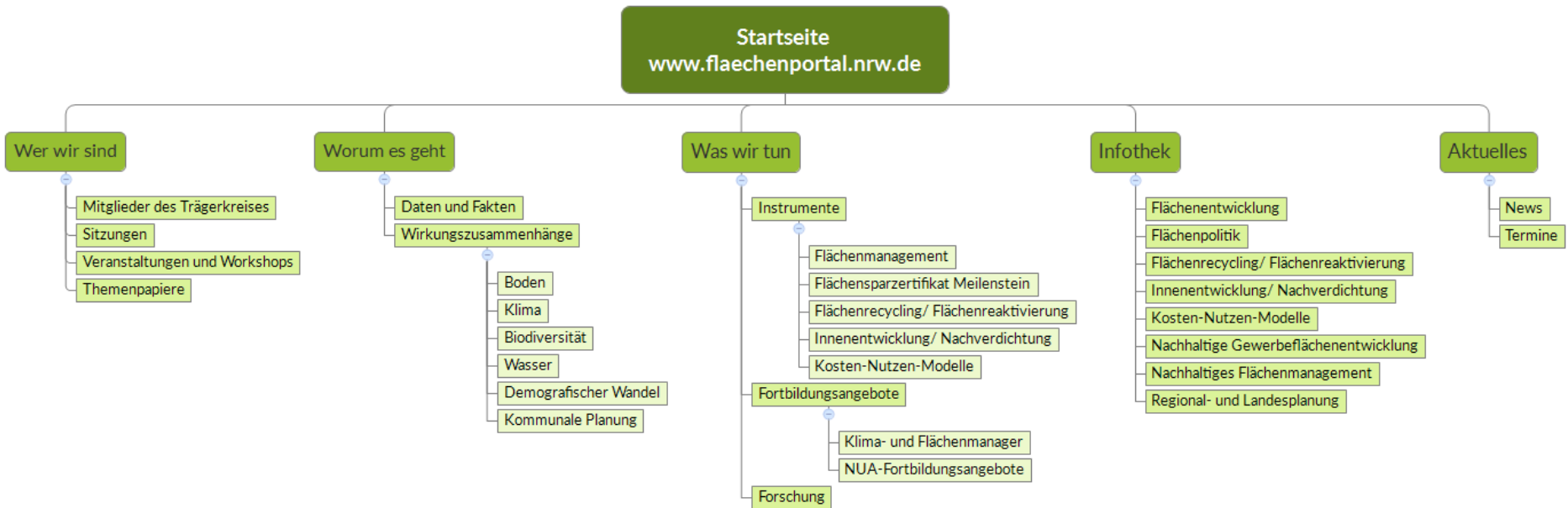


# Ziele

---

- Vernetzung der Aktivitäten zur Reduzierung der Flächeninanspruchnahme in NRW
- Kommunikation innerhalb der Allianz für die Fläche
- Informationsplattform
- Wissenstransfer und Bewusstseinsbildung
- Verbreitung von Best-Practice-Beispielen

# Sitemap





Böden erhalten. Räume erkennen.  
Entwicklung sichern.



## Wer wir sind

**Eine Allianz für die Fläche in Nordrhein-Westfalen:** Im Trägerkreis diskutieren die Mitglieder - Akteure aus Politik, Wissenschaft, Wirtschaft und Zivilgesellschaft -, wie wir unsere wertvollen Räume effizienter nutzen und damit Flächen vor dem endgültigen Verbrauch schützen können. Mit dem flächenp[ortal].nrw, der neuen Plattform der Allianz für die Fläche des Umweltministeriums NRW, setzen wir den Dialog fort und stellen Informationen zu einem nachhaltigen Umgang mit der Ressource Fläche bereit.



## Worum es geht

**Flächen effizient nutzen:** Flächennutzung und nachhaltige Entwicklung unseres Landes hängen eng miteinander zusammen: Wo und wie möchten wir in Zukunft angesichts des demografischen Wandels leben? Wie werden wir arbeiten? Wie können wir uns an die Folgen des Klimawandels anpassen? All dies sind Fragen, die letzten Endes auf Flächen ihre Antwort finden. Da sie ein nicht vermehrbares Gut sind, müssen wir sparsam und effizient mit ihnen umgehen. Eine weiterhin hohe Flächeninanspruchnahme im Außenbereich ist aufgrund der vielfältigen Folgewirkungen nicht zukunftsfähig.



## Was wir tun

**Engagement für mehr Flächenschutz:** Ziel der Allianz für die Fläche ist es, Vorschläge zur Begrenzung des Flächenverbrauchs zu diskutieren und deren Umsetzung einzuleiten. Zudem gilt es nach wie vor, das Bewusstsein für das Problem des wachsenden Flächendrucks für Siedlungs- und Verkehrszone zu schärfen und für eine nachhaltige Flächenpolitik zu werben. Daher ist es unser Anliegen, die vielfältigen Instrumente, Projekte, Fortbildungsangebote und Forschungsvorhaben für den Schutz der Fläche vorzustellen und zur Nachahmung aufzurufen.

## Aktuelles



## Neue Broschüre der Allianz für die Fläche NRW

Die neue Broschüre „Böden erhalten. Räume erkennen. Entwicklung sichern.“ für eine nachhaltige Flächenpolitik in Nordrhein-Westfalen ist jetzt online verfügbar. Erfahren Sie mehr zum Flächenverbrauch in NRW, seinen Folgewirkungen und vor allem zu den Aktivitäten und Instrumenten zum Gegensteuern!

[Wechsel auf die Internetpräsenz!](#)

# Links und Best-Practice

- Bitte schicken Sie uns Ihre Anregungen zu weiterführenden Links und zu Best-Practice-Beispielen in NRW!

[!]

*Infos, best practice-Beispiele*

### **Links, Dokumente**

[1000 Baulücken in NRW](#)

[Handbuch zur Binnenentwicklung](#)

[Kleine Lücken - Große Wirkung. Baulücken, das unterschätzte Potenzial der Innenentwicklung](#)

### **Best Practice**

[„Innen wohnen, außen schonen“ - Binnenentwicklung in Emsdetten](#)

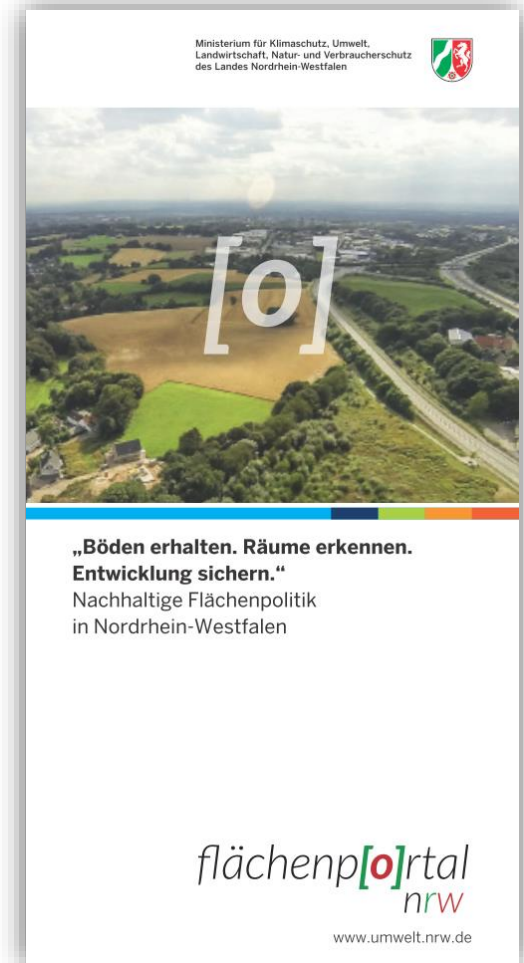
[„Jung kauft Alt“ - Förderprogramm der Gemeinde Hiddenhausen](#)

[Einfamilienhausgebiete der Zukunft - Josefs-Viertel in Ahaus](#)

[Baulückenkataster in Mülheim a. d. Ruhr](#)

# Broschüre

- Neuaufgabe der Broschüre
  - ▶ Aktualisierung Daten & Fakten
  - ▶ Vorstellung der Allianz für die Fläche
  - ▶ Schwerpunkt auf Instrumente und Initiativen für den Flächenschutz
  - ▶ Links & Best-Practice-Beispiele
- Verfügbar zum Download auf dem Flächenportal NRW / Druck 2016





# Herzlichen Dank für Ihre Aufmerksamkeit!

## Kontakt:

**Landesarbeitsgemeinschaft Agenda 21 NRW e.V.**

Deutsche Str. 10

44339 Dortmund

[www.lag21.de](http://www.lag21.de)

### **Ansprechpartner:**

Melanie Schulte

Tel.: 0231 - 93 69 60 - 17

[m.schulte@lag21.de](mailto:m.schulte@lag21.de)

Moritz Schmidt

Tel.: 0231 - 93 69 60 - 14

[m.schmidt@lag21.de](mailto:m.schmidt@lag21.de)